



فرایند مداخله در رفتارهای خود آسیب رسان

(برگرفته از شیوه نامه مداخله در رفتارهای خود آسیب رسان وزارت بهداشت)

پاییز ۱۴۰۰

مقدمه

رفتارهای خود آسیب رسان به مجموعه اقداماتی اطلاق می شود که در آنها شخص به طور آگاهانه قصد آسیب به خود و یا نابود سازی خویش را دارد در این حالت فرد معمولاً احساس درماندگی و ناامیدی دارد و به دنبال راهی برای رهایی از یک مسئله و یا بحران است که وی را شدیداً رنج می دهد. یکی از بارزترین رفتارهای خود آسیب رسان خودکشی می باشد که تبعات ناگواری برای فرد و جامعه دارد

تعاریف:

الف) خودکشی کامل: عملی که از روی قصد بوده و منجر به مرگ می شود

ب) اقدام به خودکشی: اقدام به خودکشی عبارت است از عملی غیر کشنده که در آن شخص عمداً و بدون مداخله دیگران رفتار غیر عادی را انجام داده که منجر به خودآسیب زنی و یا خوردن غیر عادی یک ماده به تعداد بیش از میزان تجویز شده می شود.

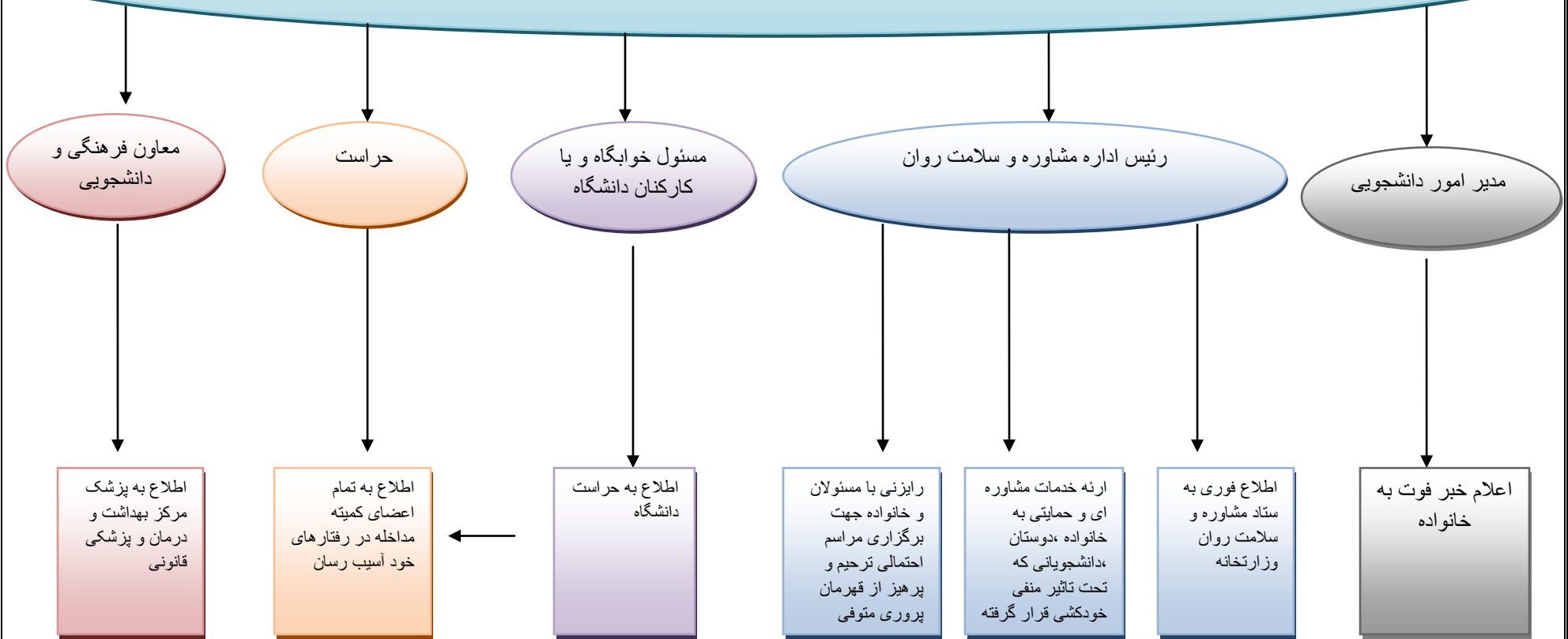
ج) خودکشی قریب الوقوع: هر رفتار غیر معمولی که از نظر کارکنان، اساتید، متخصصان بهداشت روانی یا گروه پزشکی، احتمال خودکشی را مطرح کرده احتمالاً اقدام به خودکشی قریب الوقوع است

شاخص های چنین احتمالی عبارتند از:

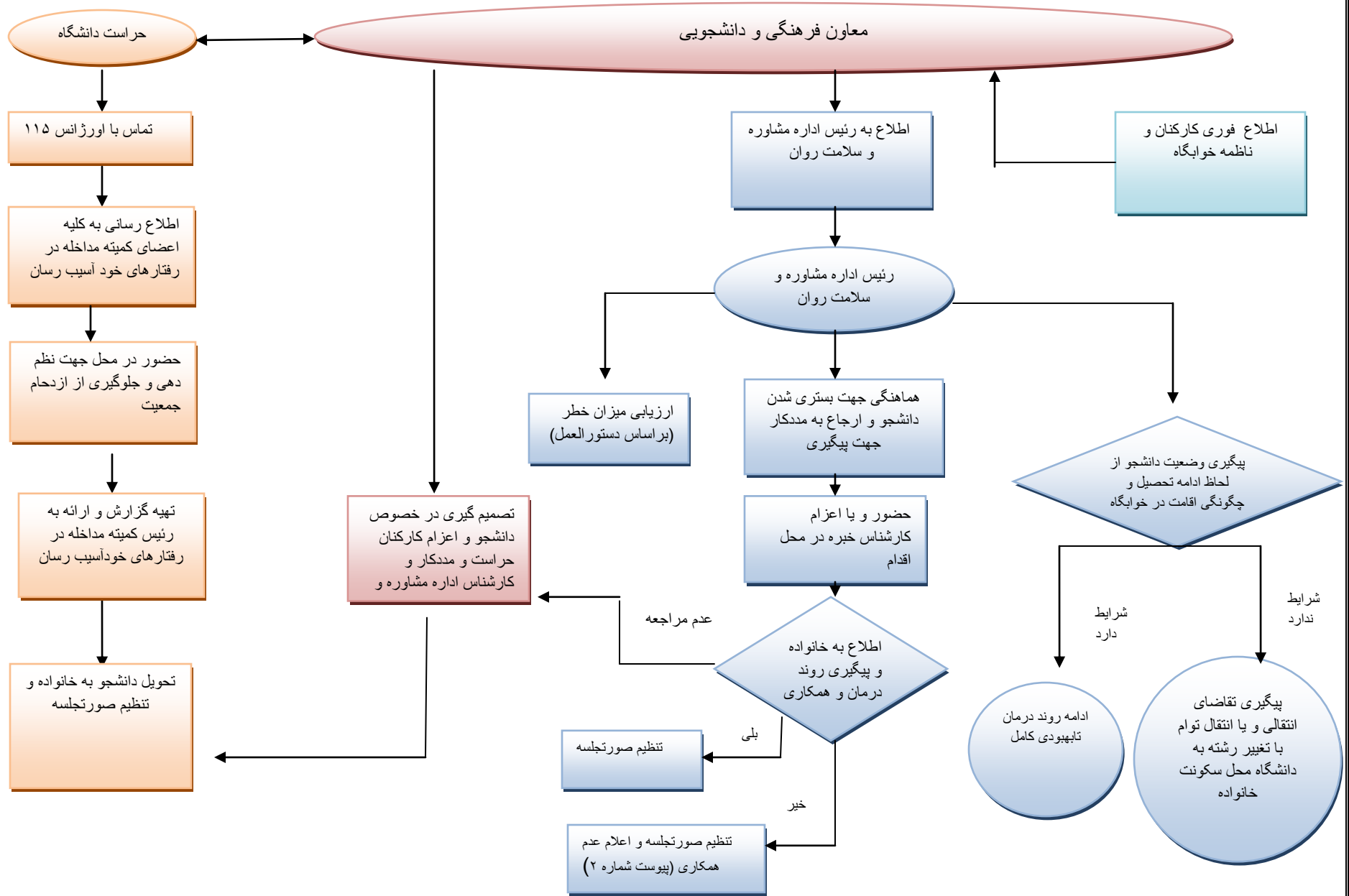
- ۱- قطع فعالیت طبیعی به همراه عزلت و گوشه نشینی
- ۲- دوره های طولانی مدت افسردگی
- ۳- «بخشش» دارایی های با ارزش
- ۴- تغییر ناگهانی خلق و روحیه از افسردگی و ناامیدی به شادی و آرامش
۵. پرداخت ناگهانی صورت حساب ها و بازگرداندن موارد قرض گرفته شده و امثالهم
- ۶- تهیه وصیت نامه و خداحافظی پایانی
- ۷- تهیه وسیله (مثل اسلحه و یا قرص) و یا صحبت کردن از وسایل واقعا کشنده (مثل بریدن، زیر ماشین انداختن و...)
- ۸- تشخیص یک حالت ناامیدی و درماندگی در فرد

فرایند ارائه خدمات روانشناختی مربوط به پیشگیری از خودکشی در حوزه دانشگاه و خوابگاههای دانشجویی

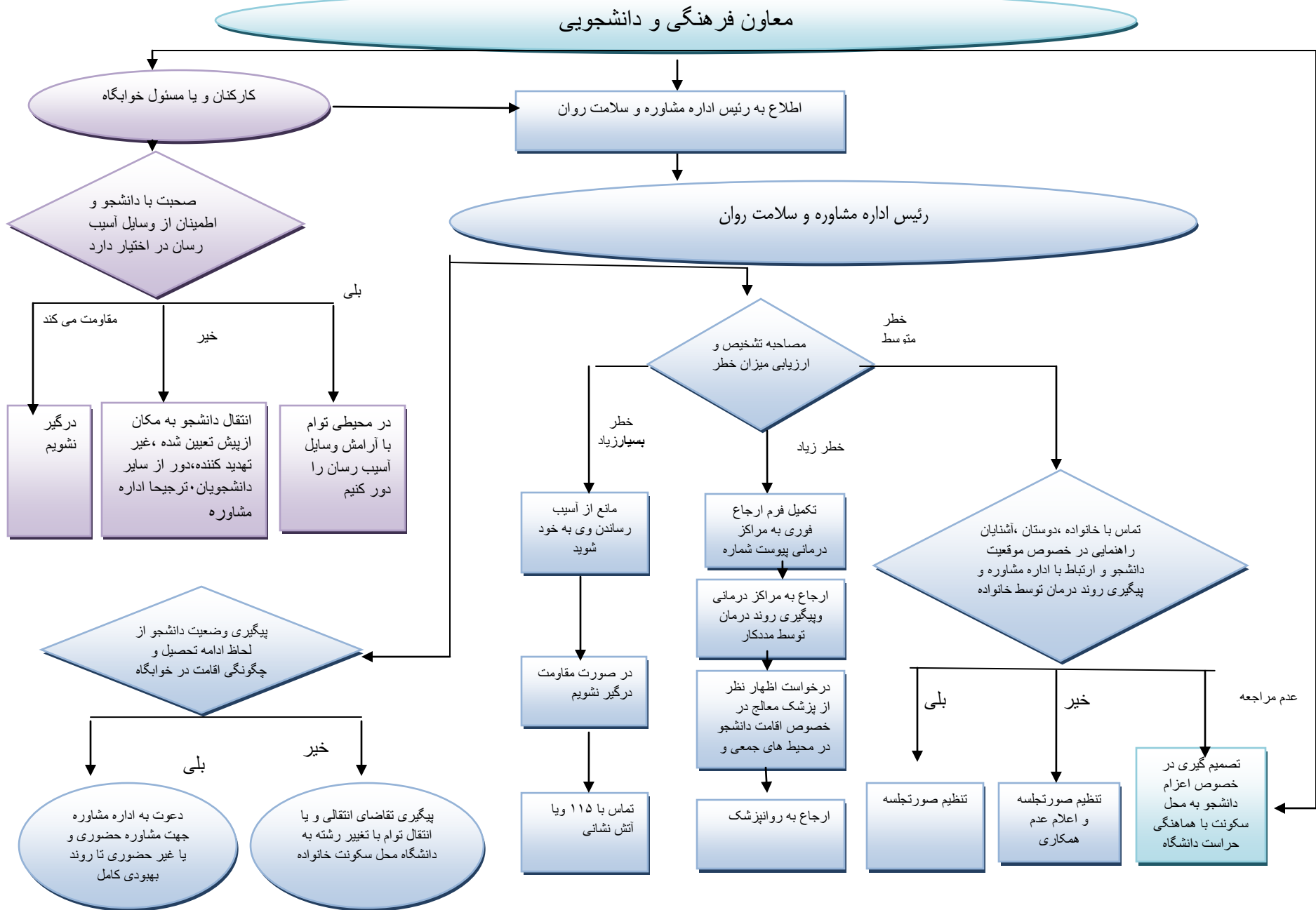
فرایند خودکشی کامل در حوزه دانشگاه، بیمارستان، خوابگاه



فرایند اقدام به خودکشی دانشجو در محیط دانشگاه و یا خوابگاه



فرایند تهدید به خودکشی در محیط دانشگاه و یا خوابگاه



فرایند خودکشی قریب الوقوع (فکر خودکشی)

